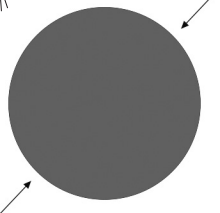
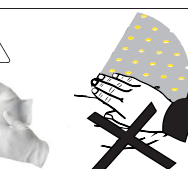
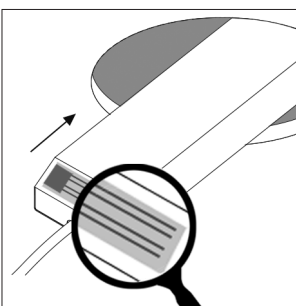


R15; DA/CO 165 mm;
D 180 mm
R18; DA/CO 195 mm;
D 210 mm

TL-11xx-xx-xx
TL-14xx-xx-xx
TL-16xx-xx-xx
TL-17xx-xx-xx



D Deckenausschnitt erstellen. Angabeder Größe des Ausschnitts siehe Kartonetikett. Toleranz: + 2 mm.
GB Prepare the ceiling cut-out. See the label on the box for dimension details. Tolerance: + 2 mm.



D LED-Betriebsgerät nach den nationalen Installationsnormen mit Netzanschluss verbinden.

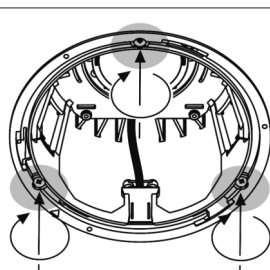
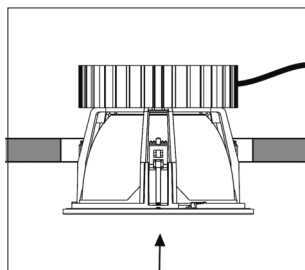
Anschluss laut Vorschaltgerät!

Bei Bedarf mit Durchgangsverdrahtung oder Dimmleitung verbinden. LED-Betriebsgerät in den Deckenausschnitt führen und auf Decke ablegen.

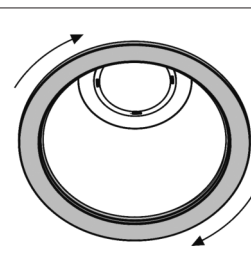
GB Connect the LED driver to the mains supply in accordance with national installation standards.

Connection according to ballast!

Install a dimming line and through wiring if required. Insert the driver into the ceiling cut-out and place it on the ceiling.

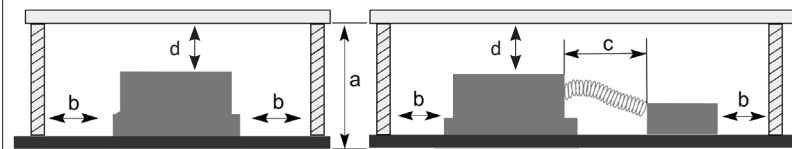


D Leuchte in den Deckenausschnitt führen. Mit niedrigstmöglichem Drehmoment die Schrauben der Befestigungswinkel anziehen.
GB Locate the luminaire in the ceiling cutout. With the slowest speed as possible tighten the screws of the clip angle.



D Systemring oder Ausstattungsteil durch Rechtsdrehung am Montagerring befestigen.
GB Fasten the system ring or equipment part with a right turn at the installation ring.

Mindestabstände zu Gebäudeteilen/Minimum gap to building elements



R15/R18; 8 - 24 W R18; 38 W

a	75 mm	150 mm
b	75 mm	150 mm
c	75 mm	150 mm
d	≥ 20 mm	≥ 30 mm

Klemme Terminal	Farbe Colour	Kabel Cable	schaltbar switchable	2-fach schaltbar fold switchable	Notlicht 1h/3h Batterie schaltbar EM light with 1h/3h battery switchable	5-polige Anschlussklemme 5-pin connection cable
3	L	weiß oder grau white or grey	(A) Netz geschaltet switched supply	direkter Lichtanteil direct light		
N	blau blue	(N) Neutralleiter neutral	Neutralleiter neutral	Neutralleiter neutral	Neutralleiter neutral	
⏏	grün-gelb green-yellow	(PE) PE ground	PE ground	PE ground	PE ground	
1	D+	(C) schwarz black			Netz mains	
2	D-	(B) braun brown		indirekter Lichtanteil indirect light	Netz geschaltet switched supply	
Klemme Terminal	Farbe Colour	Kabel Cable	DALI	1-10 V	Notlicht 1h/3h Batterie & DALI EM light with 1h/3h battery & DALI	
L	weiß oder grau white or grey	(A) Netz mains	Netz mains	Netz mains	Netz mains & charging battery	
N	blau blue	(N) Neutralleiter neutral	Neutralleiter neutral	Neutralleiter neutral	Neutralleiter neutral	
⏏	grün-gelb green-yellow	(PE) PE ground	PE ground	PE ground	PE ground	
D1+ DA+	D+ schwarz black	(C) DALI	DALI	+ Pol 1-10 V	DALI	
D2- DA-	D- braun brown	(B) DALI	DALI	- Pol 1-10 V	DALI	

D Beiliegende Sicherheitshinweise sind unbedingt einzuhalten. Technische Änderungen vorbehalten. Montageanleitung aufbewahren.

GB The enclosed directions for safety must be observed. We reserve the right to make technical modifications. Retain the operating instructions.

F Le respect des instructions de sécurité ci-jointes est impératif. Sous réserve de modifications techniques. Conserver le mode d'emploi.

NL De bijgevoegde veiligheidsinstructies moeten in acht genomen worden. Technische wijzigingen voorbehouden. Bewaar de gebruiksaanwijzing.

E Deben observarse las instrucciones de seguridad adjuntas. Cambios técnicos reservados. Conserve las instrucciones de montaje.

I Osservare le segnalazioni di sicurezza allegate. Modifiche tecniche riservate. Conserva le istruzioni di montaggio.

S Bifogade säkerhetsanvisningar måste beaktas noggrant. Tekniska ändringar förbehålles. Spara bruksanvisningen.

TR Ekteki Emniyet Kurallarına kesinlikle uyunuz. Teknik değişiklikler saklıdır. Montaj talimatlarını saklayın.