



Diese Leuchte enthält eine Lichtquelle der Energieeffizienzklasse B  
This lamp contains a light source of energy efficiency class B

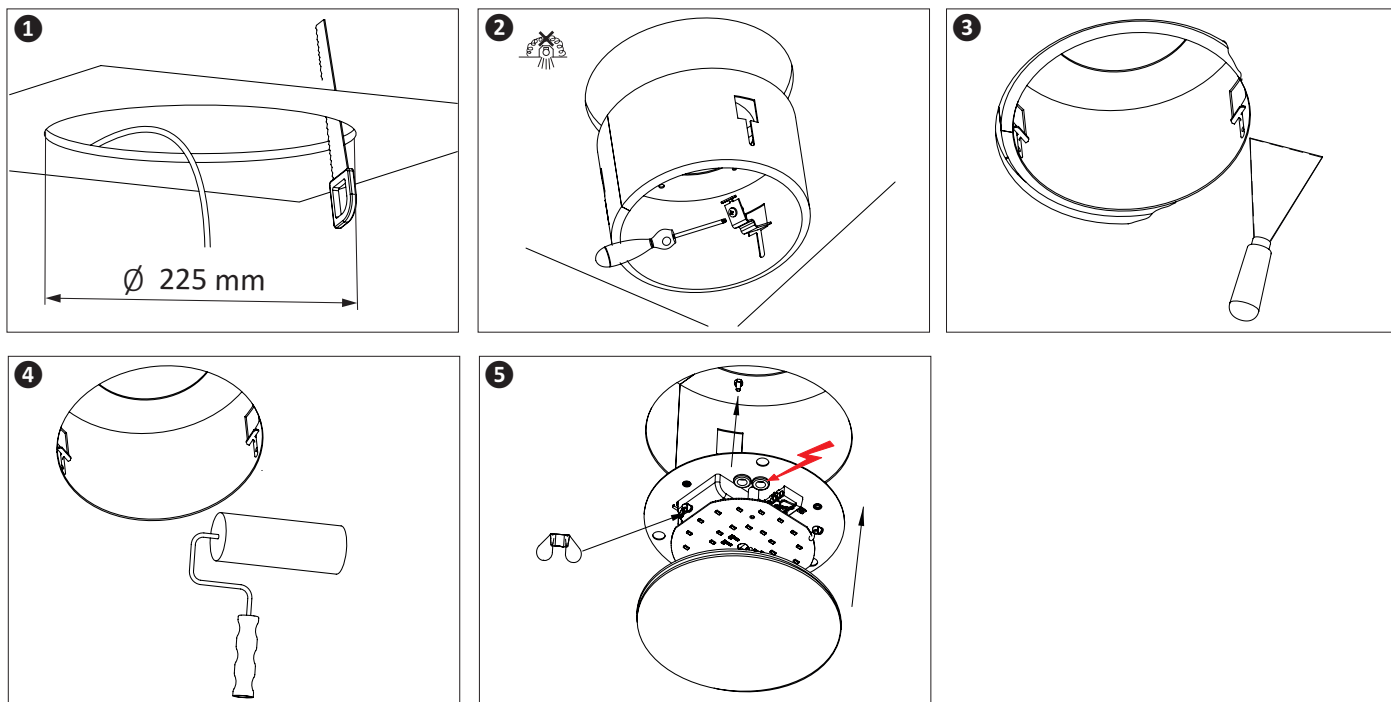
**HINWEIS | ATTENTION**

Die Tragfähigkeit der Decke muss durch bauseitige Maßnahmen sichergestellt werden. | The carrying capacity of the ceiling must be secured by taking measures on site. | La capacité de chargement du plafond doit être assurée par des mesures appropriées sur chantier.



Artikelnummer      Deckenausschnitt      Gewicht Leuchte  
Article number      Ceiling cut-out      Weight luminaire

122-x12-1xx      225 mm      3,5 kg



Klemme   Terminal	Farbe   Colour	Kabel   Cable	schaltbar   switchable	2-fach schaltbar   fold switchable	Notlicht 1h/3h Batterie schaltbar   EM light with 1h/3h battery switchable	5-polige Anschlussklemme   5-pin connection cable
3	L	weiß oder grau   white or grey	(A) Netz geschaltet   switched supply	direkter Lichtanteil   direct light		
N	blau   blue	(N) Neutralleiter   neutral	Neutralleiter   neutral	Neutralleiter   neutral	Neutralleiter   neutral	
	grün-gelb   green-yellow	(PE) PE   ground	PE   ground	PE   ground	PE   ground	
1	D+	schwarz   black	(C)		Netz   mains	
2	D-	braun   brown	(B)	indirekter Lichtanteil   indirect light	Netz geschaltet   switched supply	
Klemme   Terminal	Farbe   Colour	Kabel   Cable	DALI	1-10 V	Notlicht 1h/3h Batterie & DALI   EM light with 1h/3h battery & DALI	
L	weiß oder grau   white or grey	(A) Netz   mains	Netz   mains	Netz   mains	Netz   mains & charging battery	
N	blau   blue	(N) Neutralleiter   neutral	Neutralleiter   neutral	Neutralleiter   neutral	Neutralleiter   neutral	
	grün-gelb   green-yellow	(PE) PE   ground	PE   ground	PE   ground	PE   ground	
D1+ DA+ D+	schwarz   black	(C) DALI	DALI	+ Pol 1-10 V	DALI	
D2- DA- D-	braun   brown	(B) DALI	DALI	- Pol 1-10 V	DALI	

D Beiliegende Sicherheitshinweise sind unbedingt einzuhalten. Technische Änderungen vorbehalten. Montageanleitung aufbewahren.

GB The enclosed directions for safety must be observed. We reserve the right to make technical modifications. Retain the operating instructions.

F Le respect des instructions de sécurité ci-jointes est impératif. Sous réserve de modifications techniques. Conserver le mode d'emploi.

NL De bijgevoegde veiligheidsinstructies moeten in acht genomen worden. Technische wijzigingen voorbehouden. Bewaar de gebruiksaanwijzing.

E Deben observarse las instrucciones de seguridad adjuntas. Cambios técnicos reservados. Conserve las instrucciones de montaje.

I Osservare le segnalazioni di sicurezza allegate. Modifiche tecniche riservate. Conserva le istruzioni di montaggio.

S Bifogade säkerhetsanvisningar måste beaktas noggrant. Tekniska ändringar förbehålles. Spara bruksanvisningen.

TR Ekteki Emniyet Kurallarına kesinlikle uyunuz. Teknik değişiklikler saklıdır. Montaj talimatlarını saklayın.